

Armação negativa das lajes do pavimento Térreo (Eixo X)

escala 1:50

Armaduras de distribuição	
Armadura	Armadura de distribuição
N1	14 N2 ø5.0 c/20 C=75
N3	10 N4 ø5.0 c/20 C=80
N5	4 N6 ø5.0 c/20 C=98
N7	6 N7 ø5.0 c/20 C=121
N8	9 N10 ø5.0 c/20 C=83
N11	7 N10 ø5.0 c/20 C=83
N12	4 N13 ø5.0 c/20 C=92
N14	4 N15 ø5.0 c/20 C=49
N16	5 N6 ø5.0 c/20 C=98
N18	5 N6 ø5.0 c/20 C=98
N19	18 N20 ø5.0 c/20 C=315
N21	14 N2 ø5.0 c/20 C=75
N23	8 N6 ø5.0 c/20 C=98
N24	8 N25 ø5.0 c/20 C=60
N21	14 N26 ø5.0 c/20 C=240
N29	11 N27 ø5.0 c/20 C=115
N30	11 N28 ø5.0 c/20 C=229

RELAÇÃO DO AÇO

Negativos X

AÇO	N	DIAM (mm)	QUANT	C.UNIT (cm)	C.TOTAL (cm)
CA60	1	5.0	5	277	1385
	2	5.0	28	75	2100
	3	5.0	4	198	792
	4	5.0	10	80	800
	5	5.0	5	71	355
	6	5.0	22	98	2156
	7	5.0	12	121	1452
	8	5.0	2	131	262
	9	5.0	5	166	830
	10	5.0	16	63	1328
	11	5.0	5	126	630
	12	5.0	5	66	330
	13	5.0	4	92	368
	14	5.0	3	76	228
	15	5.0	4	49	196
	16	5.0	5	82	410
	17	5.0	1	354	354
	18	5.0	5	101	505
	19	5.0	18	358	6444
	20	5.0	18	315	5670
	21	5.0	22	278	6116
	22	5.0	1	468	468
	23	5.0	5	158	790
	24	5.0	3	142	426
	25	5.0	8	60	480
	26	5.0	14	240	3360
	27	5.0	11	115	1265
	28	5.0	11	229	2519
	29	8.0	6	213	1278
	30	8.0	11	210	2310

RESUMO DO AÇO

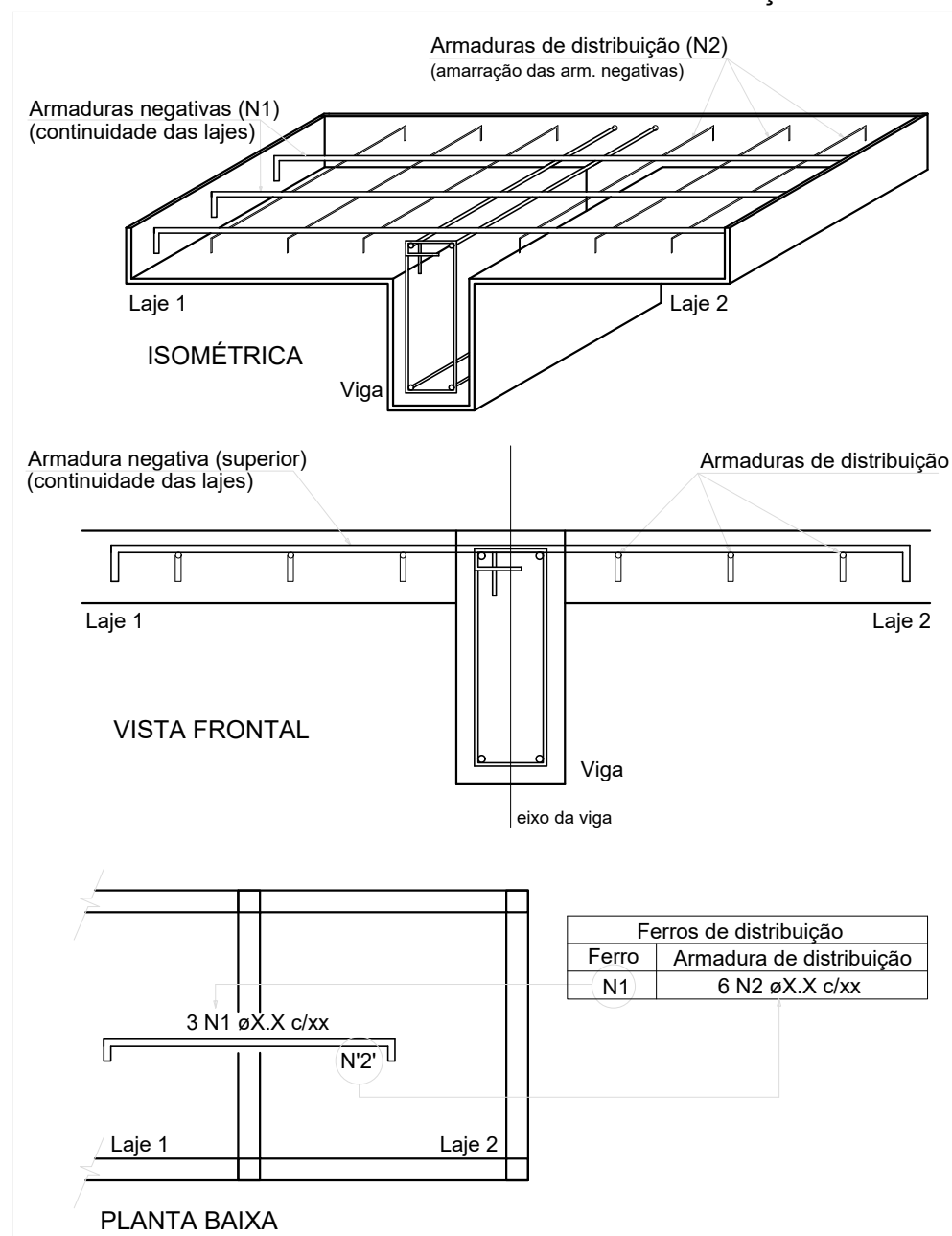
AÇO	DIAM (mm)	C.TOTAL (m)	PESO + 10% (kg)
CA50	8.0	35.9	15.6
CA60	5.0	420.2	71.2

PESO TOTAL (kg)

CA50	15.6
CA60	71.2

Volume de concreto (C-25) = 0.00 m³
Área de forma = 0.00 m²

DETALHE DA ARMADURA SUPERIOR DE CONTINUIDADE DA LAJE E MONTAGEM DA ARMADURA DE DISTRIBUIÇÃO



NOTA: A ARMADURA DE DISTRIBUIÇÃO DAS CONTINUIDADES DEVE SER ININTERRUPTA E COM TRASPASSE (CASO HAJA EMENDAS).

BLOCO DO CORPO DE BOMBEIROS PRANCHAS DE: 098 a 152

REVISÃO	DESCRIÇÃO	REVISADO POR	DATA
REVISÃO 00	EMIÇÃO INICIAL	WAGNER	MARÇO/2024

		SERGIPE GOVERNO DO ESTADO		DIRETORIA DE ARQUITETURA E EDIFICAÇÕES PRAÇA TOBIAS BARRETO, nº 20, BAIRRO SÃO JOSÉ CEP: 49050-220 ARACAJU/SE TELS: (79)3216-5454 / (79)98851-9337	
TIPO PROJETO: ESTRUTURAL EXECUTIVO DA CONSTRUÇÃO DO CENTRO INTEGRADO DE SEGURANÇA PÚBLICA (CISP) EM NOSSA SENHORA DA GLÓRIA/SE				Nº DA PRANCHA	
ASSUNTO: BLOCO DO CORPO DE BOMBEIROS Armação negativa das lajes do pavimento Térreo (Eixo X)				118/438	
END.: RUA ANTÔNIO JOAQUIM DE FARIAS, S/N – N. SRA DA GLÓRIA – SE					
AUTOR DO PROJETO: WAGNER DARY DA SILVA					
RESPONSÁVEL TÉCNICO: WAGNER DARY DA SILVA				RN: 270771497-6	
ESCALA: INDICADO		DATA: MARÇO/2024	DESENHISTA: WAGNER DARY DA SILVA		